

霧島市上水道事業（仮称）宇都良配水池 計画平面図 【場内配管】
S=1:500（A3時 S=1:1,000）



管理用道路
流入管φ450 L=237.6m(SL=239.3m), 流出管φ700 L=228.5m(SL=230.2m), 排泥管φ200 L=2.4m

配水池場内
流入管φ450 L=168.2m, 流出管φ700 L=110.6m,
排泥管φ200, φ150 L=150.4m,
サンプリング管φ20 L=51.6m, 連絡管φ450 L=26.5m

第7号合流樋工
1.0m×1.0m

駐車場
(NTT)

抑制池

転回スペース

3号配水池

1号配水池

2号配水池

開発区域

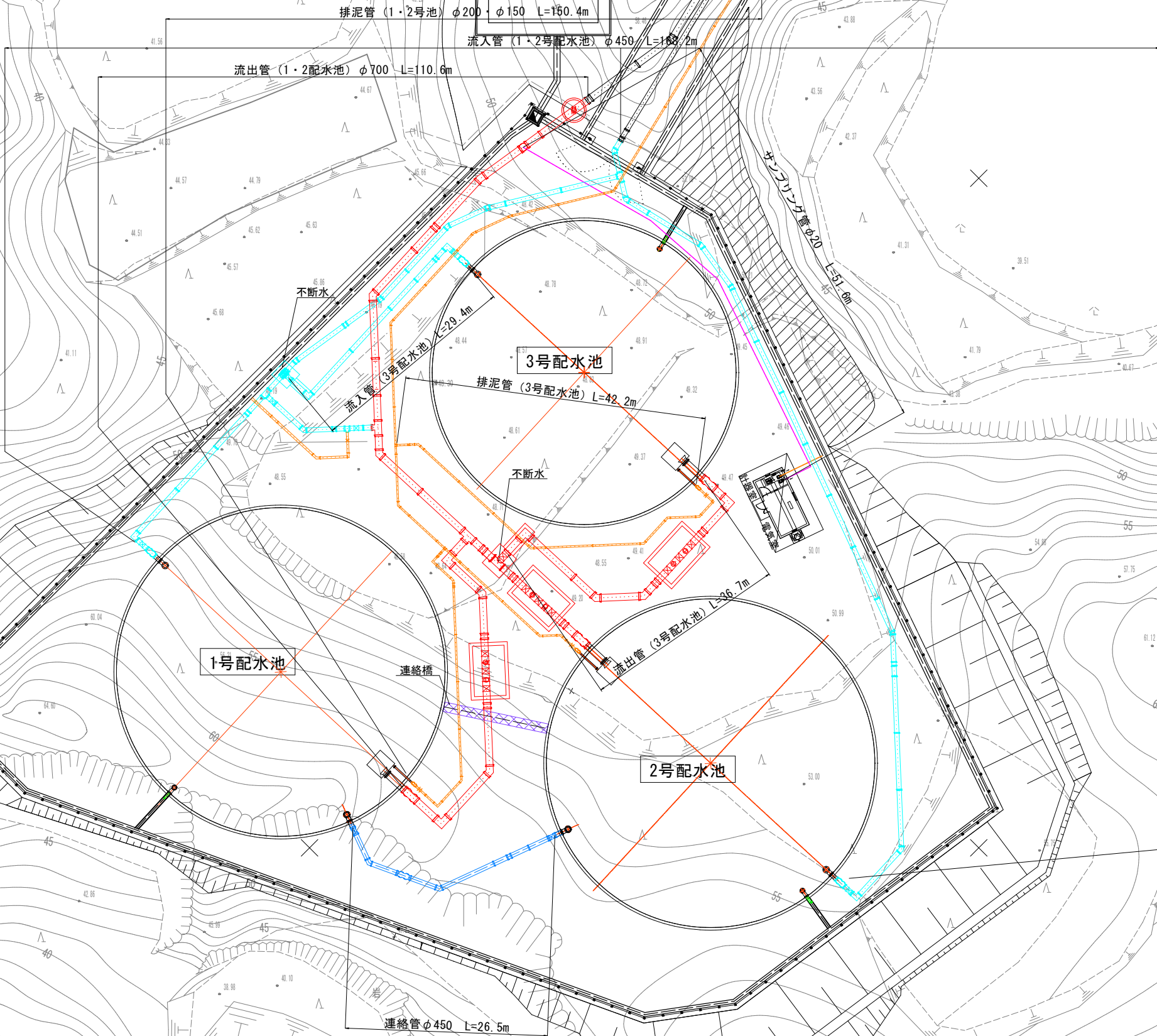
凡例	
	流入管 DC1P GX形φ450
	流出管 DC1P GX形φ700
	越流管 φ250
	排泥管 VPφ150
	連絡管 DC1P GX形φ450
	サンプリング管 PEφ20

件名	R7(仮称)宇都良配水池送配水管布設工事			
図面	霧島市上水道事業（仮称）宇都良配水池 計画平面図 【場内配管】	1	45	
縮尺	1/500 (A3 S=1:1000)	承認	設計	製図
鹿児島県 霧島市 上下水道部				

霧島市上水道事業（仮称）宇都良配水池 配管計画平面図(1) 【場内配管】
S=1:250 (A3時 S=1:500)



- 凡例
- 流入管 DCIP GX形φ450
 - 流出管 DCIP GX形φ700
 - 越流管 φ250
 - 排泥管 VPφ150
 - 連絡管 DCIP GX形φ450
 - サンプリング管 PEφ20



件 名	R7(仮称)宇都良配水池送配水管布設工事				
図 面	霧島市上水道事業（仮称）宇都良配水池 配管計画平面図(1) 【場内配管】			2	45
縮 尺	1/250 (A3 S=1:500)	承	設	製	
		認	計	図	
鹿児島県 霧島市 上下水道部					